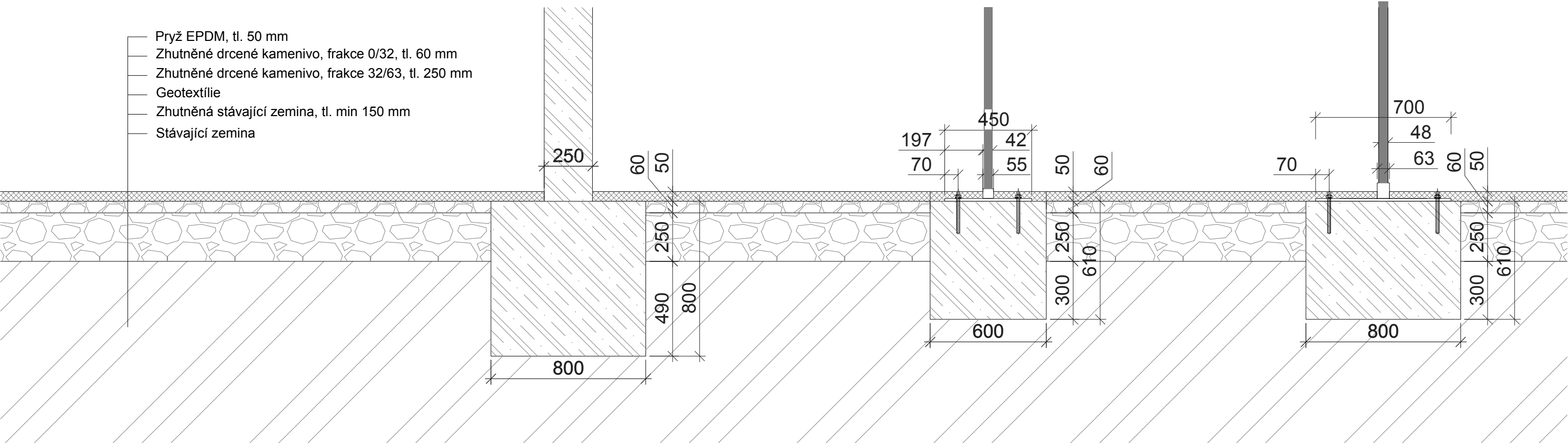


Vzorové detaily kotvení parkour prvků



POZNÁMKA

V zájmovém území se nachází podzemní vedení inženýrských sítí. Před zahájením zemních prací musí být provedeno přesné vytyčení těchto vedení.

Všechny použité materiály musí odpovídat českým normám, normám EU, technologickým, bezpečnostním, hygienickým a požárním předpisům.

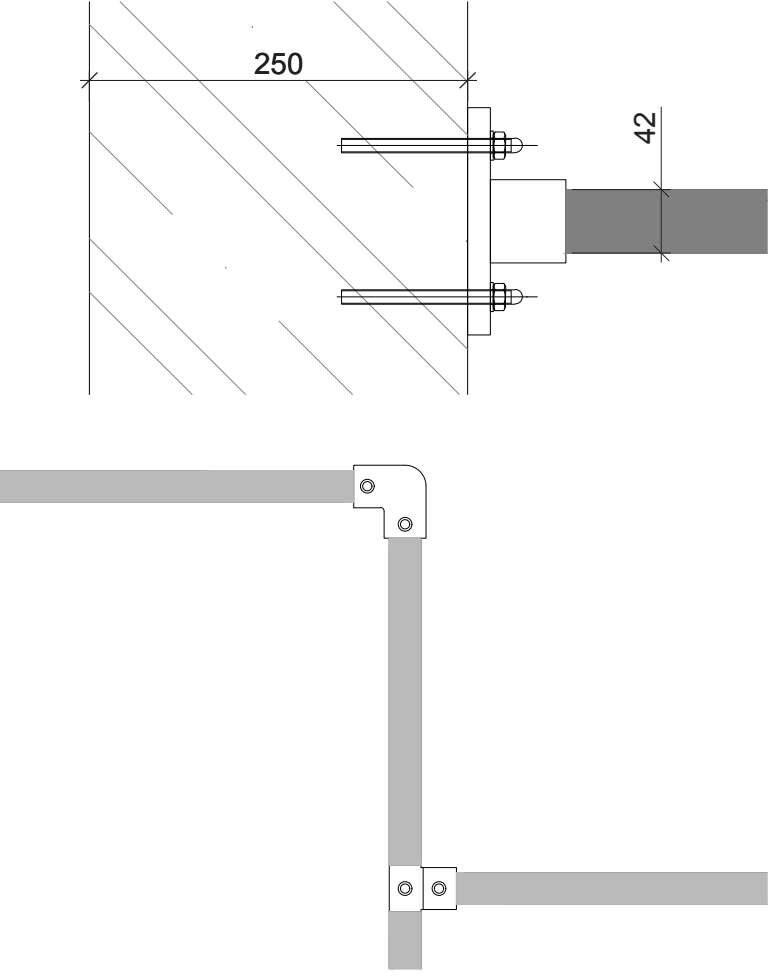
Veškeré stavební práce musí probíhat v koordinaci se všemi souvisejícími projekty a jednotlivými profesemi. Případný nesoulad výkresových dokumentací je nutné konzultovat s architektem.

Rozměry je nutné ověřit na stavbě, případné změny musí být odsouhlaseny architektem a investorem. Před výrobou prvků je nutné ověřit veškeré rozměry stavebních konstrukcí.

Prvky musí splňovat normy ČSN EN 14974 (942844)
Vybavení pro uživatele kolečkových sportovních zařízení - Bezpečnostní požadavky a zkušební metody a ČSN EN 16899 (942845)
Vybavení pro sport a rekreaci - Vybavení pro parkur (freerunning/umění přemístění) - Bezpečnostní požadavky a zkušební metody

V zájmovém území se nachází továrna, která má být zdemolována. Suť která demolicí vznikne bude v maximální míře využita jako podkladní vrstva pro jednotlivé SO. Zároveň se její demolicí změní terénní poměry, s kterými je nutno počítat a případné nesrovnalosti konzultovat s autorem projektové dokumentace.

Kotvení ocelových prvků do ŽB prvků



Příklad povrchové úpravy



U/U STUDIO

bpv ±0,000 = 328,160

Kamenická 673/5, Praha 7
+420 724 819 859
info@uustudio.cz

investor

Město Varnsdorf, nám. E.Beneše 470
407 47, Varnsdorf

stupeň

DUR, DSP

Revitalizace parku v ul. Západní/Barvířská
a výstavba skateparkového hřiště ve Varnsdorfu

část

název výkresu

D

SO.02 - Detaily 1

revize

vypracoval

Ing.arch. Andrea Nováková

číslo výkresu

formát

měřítko

datum

B.2.3.

A3

05/2022